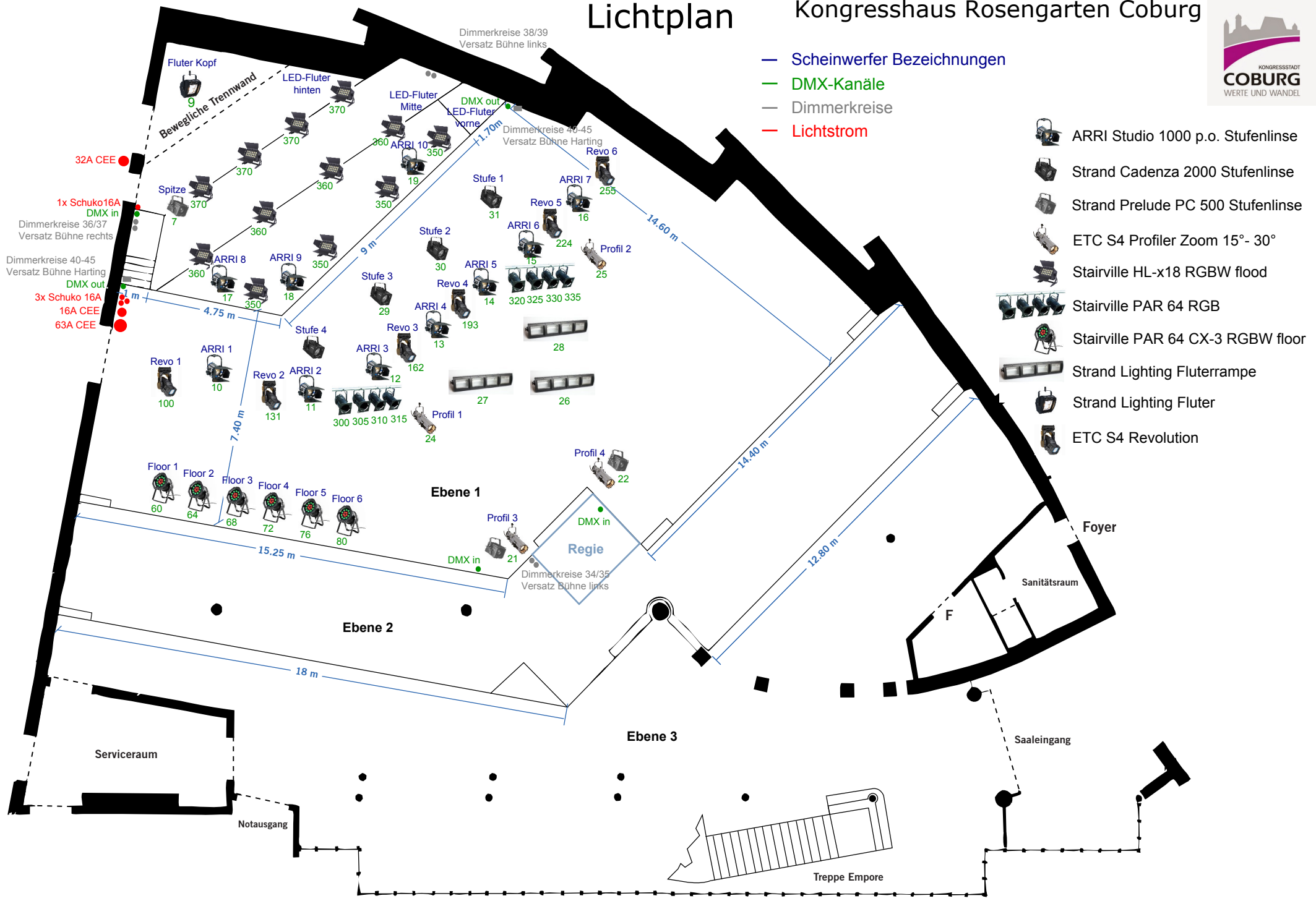


# Lichtplan

# Kongresshaus Rosengarten Coburg



- Scheinwerfer Bezeichnungen
- DMX-Kanäle
- Dimmerkreise
- Lichtstrom

- ARRI Studio 1000 p.o. Stufenlinse
- Strand Cadenza 2000 Stufenlinse
- Strand Prelude PC 500 Stufenlinse
- ETC S4 Profiler Zoom 15°- 30°
- Stairville HL-x18 RGBW flood
- Stairville PAR 64 RGB
- Stairville PAR 64 CX-3 RGBW floor
- Strand Lighting Fluterrampe
- Strand Lighting Fluter
- ETC S4 Revolution

Legende auf der Rückseite →

## DMX-Belegung und Dimmerkanäle Festsaal

DMX	Scheinwerfer	Bezeichnung	Leistung	Lichtfarbe	Dimmer
konventionelle Scheinwerfer					
1	Saallicht	Glühbirne	à 25W		49
2	Saallicht	Glühbirne	à 25W		50
3	Saallicht	Glühbirne	à 25W		53
4	Saallicht Empore	Glühbirne	à 25W		54
5	frei				23
6	frei				24
7	Spitzlicht Bühne	Strand Lighting Prelude PC	650W Hlg.	3.200K	25
8	frei				26
9	Fluter Kopflicht hinten	Strand Lighting	500W Hlg.	2.800K	3
10	Stufenlinse ARRI 1	ARRI Studio 1000 p.o. (stangenbedienbar)	1.000W Hlg.	3.200K	17
11	Stufenlinse ARRI 2	ARRI Studio 1000 p.o. (stangenbedienbar)	1.000W Hlg.	3.200K	5
12	Stufenlinse ARRI 3	ARRI Studio 1000 p.o. (stangenbedienbar)	1.000W Hlg.	3.200K	18
13	Stufenlinse ARRI 4	ARRI Studio 1000 p.o. (stangenbedienbar)	1.000W Hlg.	3.200K	6
14	Stufenlinse ARRI 5	ARRI Studio 1000 p.o. (stangenbedienbar)	1.000W Hlg.	3.200K	19
15	Stufenlinse ARRI 6	ARRI Studio 1000 p.o. (stangenbedienbar)	1.000W Hlg.	3.200K	8
16	Stufenlinse ARRI 7	ARRI Studio 1000 p.o. (stangenbedienbar)	1.000W Hlg.	3.200K	20
17	Stufenlinse ARRI 8	ARRI Studio 1000 p.o. (stangenbedienbar)	1.000W Hlg.	3.200K	37
18	Stufenlinse ARRI 9	ARRI Studio 1000 p.o. (stangenbedienbar)	1.000W Hlg.	3.200K	39
19	Stufenlinse ARRI 10	ARRI Studio 1000 p.o. (stangenbedienbar)	1.000W Hlg.	3.200K	42
20	frei				35
21	Profiler 3	ETC Source 4 Profil Zoom 15°-30°	750W HPL	3050K	27
22	Profiler 4	ETC Source 4 Profil Zoom 15°-30°	750W HPL	3050K	28
23	frei				36
24	Profiler 1	ETC Source 4 Profil Zoom 15°-30°	750W HPL	3050K	33
25	Profiler 2	ETC Source 4 Profil Zoom 15°-30°	750W HPL	3050K	34
26	Fluterrampe 2	Strand Lighting	4 x 500W Hlg.	2.800K	48
27	Fluterrampe 1	Strand Lighting	4 x 500W Hlg.	2.800K	46
28	Fluterrampe 3	Strand Lighting	4 x 500W Hlg.	2.800K	47
29	Stufenlinse Strand 3	Strand Lighting Cadenza FS	2.000W Hlg.	3200K	43
30	Stufenlinse Strand 2	Strand Lighting Cadenza FS	2.000W Hlg.	3200K	44
31	Stufenlinse Strand 1	Strand Lighting Cadenza FS	2.000W Hlg.	3200K	45
32	frei				21
33	frei				22
34	freier Dimmerkreis	Versatz Empore (Schuko)	max. 3.000W		1
35	freier Dimmerkreis	Versatz Empore (Schuko)	max. 3.000W		2
36	freier Dimmerkreis	Versatz Bühne rechts (Schuko)	max. 3.000W		29
37	freier Dimmerkreis	Versatz Bühne rechts (Schuko)	max. 3.000W		30
38	freier Dimmerkreis	Versatz Bühne links (Schuko)	max. 3.000W		31
39	freier Dimmerkreis	Versatz Bühne links (Schuko)	max. 3.000W		32
40	freier Dimmerkreis	Versatz Bühne (Harting)	max. 3.000W		10
41	freier Dimmerkreis	Versatz Bühne (Harting)	max. 3.000W		11
42	freier Dimmerkreis	Versatz Bühne (Harting)	max. 3.000W		12
43	freier Dimmerkreis	Versatz Bühne (Harting)	max. 3.000W		13
44	freier Dimmerkreis	Versatz Bühne (Harting)	max. 3.000W		14
45	freier Dimmerkreis	Versatz Bühne (Harting)	max. 3.000W		15
kopfbewegte Scheinwerfer					
100	Revolution 1	ETC Source 4 Revolution	750 W HPL	3.250K	Stromkreis 63
131	Revolution 2	ETC Source 4 Revolution	750 W HPL	3.250K	Stromkreis 63
162	Revolution 3	ETC Source 4 Revolution	750 W HPL	3.250K	Stromkreis 63
193	Revolution 4	ETC Source 4 Revolution	750 W HPL	3.250K	Stromkreis 63
224	Revolution 5	ETC Source 4 Revolution	750 W HPL	3.250K	Stromkreis 63
255	Revolution 6	ETC Source 4 Revolution	750 W HPL	3.250K	Stromkreis 63
LED Scheinwerfer					
60	PAR 64 LED floor 1, optional	Stairville PAR 64 CX-3 RGBW, floor [4ch. mode]	18x8W LED		
64	PAR 64 LED floor 2, optional	Stairville PAR 64 CX-3 RGBW, floor [4ch. mode]	18x8W LED		
68	PAR 64 LED floor 3, optional	Stairville PAR 64 CX-3 RGBW, floor [4ch. mode]	18x8W LED		
72	PAR 64 LED floor 4, optional	Stairville PAR 64 CX-3 RGBW, floor [4ch. mode]	18x8W LED		
76	PAR 64 LED floor 5, optional	Stairville PAR 64 CX-3 RGBW, floor [4ch. mode]	18x8W LED		
80	PAR 64 LED floor 6, optional	Stairville PAR 64 CX-3 RGBW, floor [4ch. mode]	18x8W LED		
300	PAR 64 LED RGB 1, 4er-Bar rechts	Stairville PAR 64 RGB [5ch. mode]	36x3W LED		
305	PAR 64 LED RGB 2, 4er-Bar rechts	Stairville PAR 64 RGB [5ch. mode]	36x3W LED		
310	PAR 64 LED RGB 3, 4er-Bar rechts	Stairville PAR 64 RGB [5ch. mode]	36x3W LED		Stromkreis 59
315	PAR 64 LED RGB 4, 4er-Bar rechts	Stairville PAR 64 RGB [5ch. mode]	36x3W LED		Stromkreis 59
320	PAR 64 LED RGB 5, 4er-Bar links	Stairville PAR 64 RGB [5ch. mode]	36x3W LED		Stromkreis 59
325	PAR 64 LED RGB 6, 4er-Bar links	Stairville PAR 64 RGB [5ch. mode]	36x3W LED		Stromkreis 59
330	PAR 64 LED RGB 7, 4er-Bar links	Stairville PAR 64 RGB [5ch. mode]	36x3W LED		Stromkreis 59
335	PAR 64 LED RGB 8, 4er-Bar links	Stairville PAR 64 RGB [5ch. mode]	36x3W LED		Stromkreis 59
350	LED-Fluter (Reihe vorne)	Stairville HL-x18 QCL RGBW flood [8ch. mode]	4x 18x8W LED		Stromkreis 53
360	LED-Fluter (Reihe Mitte)	Stairville HL-x18 QCL RGBW flood [8ch. mode]	4x 18x8W LED		Stromkreis 53
370	LED-Fluter (Reihe hinten)	Stairville HL-x18 QCL RGBW flood [8ch. mode]	4x 18x8W LED		Stromkreis 53